

**PRIJUNGIMO SĄLYGOS NR. TS25-07578**

Parengta: 2025-02-03,  
Galioja iki: 2026-01-28

**Klientas: Kliento kontaktiniai  
duomenys:**

**Objekto pavadinimas:** Ūkio pastatas  
**Objekto adresas:** Miško g. 2, Burbiškių k., Vievio sen., Elektrėnų sav.  
**Investicinio projekto Nr.:** E1N1507578

<b>Kliento prijungimo objekto duomenys:</b>			
	<b>Mato vnt.</b>	<b>Leistinoji naudoti galia</b>	<b>Atvado tipas (trifazis/vienfazis)</b>
Esama leistinoji naudoti galia	kW	-	
Nauja leistinoji naudoti galia	kW	11	Trifazis
<b>Visa leistinoji naudoti galia</b>	<b>kW</b>	<b>11</b>	<b>Trifazis</b>
Komerčinės apskaitos spintos spalva:			

**1. Šios prijungimo sąlygos išduodamos** Kliento objekto, esančio Miško g. 2, Burbiškių k., Vievio sen., Elektrėnų sav., prijungimui prie AB „Energijos skirstymo operatorius“ (toliau – Bendrovė) skirstomųjų tinklų. Objekto elektros įrenginių prijungimui parinktas optimalus prijungimo taškas atsižvelgiant į techninius ir ekonominius rodiklius.

**2. Nuosavybės ir turto eksploatavimo riba nustatoma** Elektros tinklų nuosavybės riba nustatyta: ant kabelio (atvado), pakloto iš komercinės apskaitos spintos (KAS) į savininko objekto vidaus elektros tinklą, prijungimo gnybtų.

### **3. Kliento veiksmai įgyvendinant Objekto prijungimą:**

3.1. Susipažinkite su prijungimo paslaugos sutartimi ir sumokėkite įmoką. Atlikti apmokėjimą galite prisijungę Bendrovės savitarneje [www.eso.lt/savitarna](http://www.eso.lt/savitarna), skiltyje „Paraiškos“.

3.2. Pasirinkite ir užsisakykite reikiamą kvalifikaciją turinčią įmonę/elektriką (kvalifikaciją turinčią įmonę/elektriką galite pasirinkti savarankiškai arba iš Bendrovės pateikiamo partnerių portalo sąrašo [www.eso.lt/lt/namams/elektra/paslaugos\\_1723/varzu-matavimas](http://www.eso.lt/lt/namams/elektra/paslaugos_1723/varzu-matavimas)), kuri (-s) atliks Jūsų vidaus elektros instaliacijos (toliau - įvado) iki nuosavybės ribos su Bendrove įrengimą/patikrinimą, kaip turi būti paruoštas elektros įvadas rasite [www.eso.lt/lt/eso-partneriams/elektros-partneriams/sutarciau-valdyma/techniniai-reikalavimai/projektu-techniniai-reikalavimai](http://www.eso.lt/lt/eso-partneriams/elektros-partneriams/sutarciau-valdyma/techniniai-reikalavimai/projektu-techniniai-reikalavimai), pavadinimu „1. 3 Elektros apskaitų įrenginių įrengimo atmintinė (ESO ir kliento rangovams)“. Prijungimo sąlygų dokumento kopiją prašome pateikti Jūsų pasirinktai kvalifikaciją turinčiai įmonei/elektrikui, kuri (-s) atlikus (-ęs) darbus turės pateikti Elektros energetikos įrenginių techninės būklės patikrinimo aktą (toliau - Rangovo aktas) patvirtinančio Jūsų objekto vidaus elektros tinklo įrengimo kokybę. Rangovo aktą Jūsų pasirinkta įmonė pateiks per [www.eso.lt/paraiskos/rangovu-aktu-pateikimas/1](http://www.eso.lt/paraiskos/rangovu-aktu-pateikimas/1).

#### **Klientų aptarnavimas**

Informacija klientams Tel. +370 660 01852\*  
\*Numeris apmokestinamas pagal kliento ryšio operatoriaus plano įkainius.  
Tel. (8 5) 277 7524  
Faks. (8 5) 277 7514  
El. p.: [info@eso.lt](mailto:info@eso.lt)

#### **Įmonės rekvizitai**

AB „Energijos skirstymo operatorius“  
Laisvės pr. 10, LT-04215 Vilnius, Lietuva  
El. p. [info@eso.lt](mailto:info@eso.lt)  
Juridinio asmens kodas 304151376  
PVM kodas: LT100009860612  
Registro tvarkytojas VĮ Registrų centras  
E. pristatymas 304151376

### 3.3. Svarbi informacija:

- 3.3.1. Elektros energijos tiekimo kokybė prisijungimo taške bus užtikrinama vadovaujantis Lietuvos standarto LST EN 50160 nuostatomis. Standarto apžvalga yra pateikiama [https://www.eso.lt/lt/verslui/elektra\\_99/ka-daryti-dingus-elektrai-ar-pastebejus-itampos-svyravima/itampos-svyravimai/itampos-svyravimo-priezastys-ir-tipai.html](https://www.eso.lt/lt/verslui/elektra_99/ka-daryti-dingus-elektrai-ar-pastebejus-itampos-svyravima/itampos-svyravimai/itampos-svyravimo-priezastys-ir-tipai.html).
- 3.3.2. Pasikeitus poreikiui, Bendrovės savitarnoje [www.eso.lt/savitarna](http://www.eso.lt/savitarna) pateikite naują paraišką. Bendrovė gavusi naują paraišką parengs ir išduos naujas prijungimo sąlygas.
- 3.3.3. Vadovaujantis elektros energijos gamintojų ir vartotojų elektros įrenginių prijungimo prie elektros tinklų tvarkos aprašu ir statybos techniniu reglamentu, pagal kurį būtina gauti statybą leidžiantį dokumentą atlikti statinio paprastąjį remontą, kai vartotojas pageidauja prijungti elektros įrenginius prie Bendrovės skirstomųjų elektros tinklų arba perkelti ar rekonstruoti Bendrovei priklausančius įrenginius/tinklus, kuriuos numatoma rekonstruoti, perkelti ar įrengti vartotojo statiniuose, pagal Bendrovės parengtas prijungimo sąlygas, projekto rengimo ir derinimo procedūras vykdo vartotojas.
- 3.3.4. Norėdami savo objekte atlikti vidaus elektros instaliacijos pertvarkymo darbus ir pamačius, kad darbų atlikimui reikės nuimti ir uždėti apskaitos prietaiso plombą, prieš fizinių darbų pradžią susijusių su plombų nuėmimu, turite informuoti Bendrovę tel. +370 660 01852, kad nuimate plombą. Užbaigus visus vidaus elektros instaliacijos pertvarkymo darbus, turite pakartotinai informuoti tel. +370 660 01852, kad Bendrovės darbuotojai apskaitos prietaisą užplombuotų. Daugiau informacijos skaitykite [www.eso.lt/lt/namams/elektra/skaitikliai-ju-prieziura-ir-tikrinimas/skaitikliu-prieziura/kaip-nuimti-ir-uzdėti-plomba](http://www.eso.lt/lt/namams/elektra/skaitikliai-ju-prieziura-ir-tikrinimas/skaitikliu-prieziura/kaip-nuimti-ir-uzdėti-plomba).
- 3.3.5. Norint prie vidaus elektros instaliacijos, prisijungti rezervinį elektros energijos šaltinį prašome vadovautis Bendrovės tinklalapyje pateikiamomis rekomendacijomis, plačiau skaitykite [www.eso.lt/lt/verslui/elektra\\_99/ka-daryti-dingus-elektrai-ar-pastebejus-itampos-svyravima/rekomendacijos-rezervinio-saltinio-isirengimui](http://www.eso.lt/lt/verslui/elektra_99/ka-daryti-dingus-elektrai-ar-pastebejus-itampos-svyravima/rekomendacijos-rezervinio-saltinio-isirengimui).
- 3.3.6. Pateikus Rangovo aktą ir įsigaliojus sutarčiai su pasirinktu elektros energijos tiekėju, Bendrovė įrengs elektros energijos apskaitos prietaisą.
- 3.3.7. Vartotojo leistinos naudoti galios suteikimas/padidinimas nėra susijęs su generuojamų šaltinių prijungimu, todėl šios leistinos naudoti galios suteikimo/padidinimo prijungimo sąlygos, po jų įvykdymo, nesuteikia garantijų elektrinės prijungimui prie Bendrovės skirstomojo elektros tinklo (toliau - tinklas). Pažymime, kad elektrinių prijungimas vykdomas atskirais procesais, kurie apibrėžti teisės aktais, ir atskiromis prijungimo sąlygomis, bei generacijos galia Gaminančiam vartotojui tinkle rezervuojama tik tuomet kai išduodamos prijungimo sąlygos elektrinės prijungimui. Gaminančiam vartotojui prijungimo sąlygos išduodamos vertinant jų išdavimo metu visas prijungtas elektrines, kurios turi įtaką gaminančio vartotojo prijungimui, bei kitiems gaminantiems vartotojams išduotas prijungimo sąlygas.
- 3.3.8. Kartais, pasirašius elektros įrenginių prijungimo prie Bendrovės elektros tinklų sutartį ir sumokėjus už paslaugą, paaiškėja, kad kliento objekto prijungimas prie elektros tinklų gali užtrukti ilgiau nei tikėtasi. Taip gali nutikti dėl to, kad tuo pačiu metu vykdomi kiti susiję projektai, apie kuriuos įmonė negalėjo žinoti, kai buvo pateikta jūsų paraiška. Mes stengsimės kuo greičiau informuoti jus apie galimus vėlavimus ir pateikti naują prijungimo terminą. Atkreipiame dėmesį, kad elektros įrenginių prijungimo sąlygos galioja vienerius metus, per kuriuos gali atsirasti naujų projektų.

## 4. AB „Energijos skirstymo operatorius“ veiksmai įgyvendinant Objekto prijungimą:

- 4.1. Transformatorinėje Vv-1453 esamą galios transformatorių pakeisti į 63 kVA galios transformatorių bei

---

#### Klientų aptarnavimas

Informacija klientams Tel. +370 660 01852\*  
\*Numeris apmokestinamas pagal kliento ryšio operatoriaus plano įkainius.  
Tel. (8 5) 277 7524  
Faks. (8 5) 277 7514  
El. p.: [info@eso.lt](mailto:info@eso.lt)

#### Įmonės rekvizitai

AB „Energijos skirstymo operatorius“  
Laisvės pr. 10, LT-04215 Vilnius, Lietuva  
El. p. [info@eso.lt](mailto:info@eso.lt)  
Juridinio asmens kodas 304151376  
PVM kodas: LT100009860612  
Registro tvarkytojas VĮ Registrų centras  
E. pristatymas 304151376

parinkti galios transformatoriui reikiamas žemos ir vidutinės įtampos apsaugas, maksimalios srovės įtaisus bei jungtis (arba izoliuotas šynas).

4.2. Esamos transformatorinės Vv-1453 žemos įtampos paskirstymo įrenginiai turės būti pertvarkyti, įrengiamas įvadinis lauko tipo SZ kirtiklių saugiklių blokas su saugikliais. Įrengti linijinius žemos įtampos lauko tipo SZ saugiklių kirtiklių blokus su saugikliais esamos ir naujos žemos įtampos linijų prijungimui.

4.3. Vv-1453 už įvadinio galios transformatoriaus komutacinio įrenginio, įrengti kontrolinę apskaitą su srovės transformatoriais. Srovės transformatoriai turi tenkinti Elektros įrenginių įrengimo Bendrųjų taisyklių 145 ir 149 punktų reikalavimus. Kontrolinę apskaitą (elektros skaitiklį, bandymo gnybtyną, srovės transformatorius, automatizuotos elektros energijos apskaitos sistemos valdiklį ir įvadinį galios transformatoriaus komutacinį įrenginį) įrengti ant ST atramos įrengiant komercinės apskaitos spintą.

4.4. Esamą oro liniją L-700 iš transformatorinės Tk-620, atramoje Nr. 700/18, ar kitoje su Bendrove suderintoje atramoje perjungti nuo Vv-1453 žemos įtampos skirstyklos naujai sumontuotos prijungimo grupės, įrengiant ne mažesnio nei 150 mm<sup>2</sup> skerspjūvio kabelių liniją.

4.5. Esamos oro linijos L-700 laidus (pagal esamus operatyvinius pavadinimus) prijungtus nuo transformatorinės Tk-620 iki atramos Nr. 700/18 (ar kitos suderintos atramos) demontuoti (*prieš vykdant oro linijos laidų demontavimą, atkreipti dėmesį ar nurodytoje atkarpoje nebus nutrauktas elektros energijos tiekimas esamiems vartotojams*).

4.6. Esamus žemos įtampos oro linijos L-700 laidus, prijungtus nuo transformatorinės Pk-620 tarp atramų Nr. 700/18\_702/3 pakeisti į ne mažesnio kaip 35 mm<sup>2</sup> skerspjūvio žemos įtampos oro kabelinę liniją. Projektuojant laidų pakeitimą įvertinti esamų oro linijos atramų tinkamumą, esant poreikiui šias atramas pakeisti naujomis.

4.7. Ant esamos žemos įtampos oro linijos L-700, prijungtos nuo transformatorinės Pk-620 atramos Nr. 702/3 įrengti vienos vietos komercinę apskaitos spintą (toliau - KAS) su trifaziu „C“ charakteristikos 20 A automatinio jungiklio ir elektros energijos apskaitos skaitikliu.

4.8. KAS prijungti nuo esamos oro linijos laidų įrengiant 16 mm<sup>2</sup> skerspjūvio kabelių liniją.

## 5. Kita informacija

5.1. Elektros energijos prijungimo procesą galite stebėti prisijungę savitarnos svetainėje, kurią rasite [www.eso.lt/savitarna](http://www.eso.lt/savitarna) <<http://www.lessto.lt>> .

Daugiau aktualios informacijos dėl elektros įrenginių prijungimo tolimesnių žingsnių bei kitų teikiamų paslaugų galite rasti [www.eso.lt](http://www.eso.lt) <<http://www.lessto.lt>> arba sužinoti klientų aptarnavimo telefonu +370 660

---

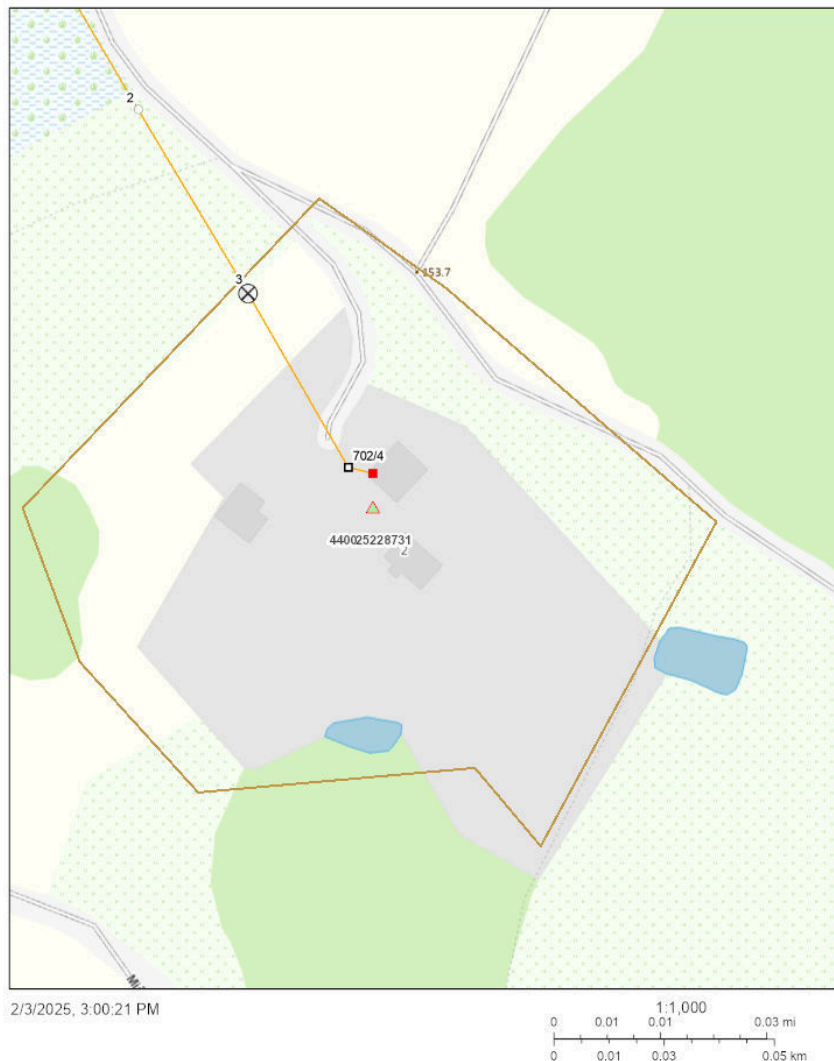
### Klientų aptarnavimas

Informacija klientams Tel. +370 660 01852\*  
\*Numeris apmokestinamas pagal kliento ryšio operatoriaus plano įkainius.  
Tel. (8 5) 277 7524  
Faks. (8 5) 277 7514  
El. p.: [info@eso.lt](mailto:info@eso.lt)

### Įmonės rekvizitai

AB „Energijos skirstymo operatorius“  
Laisvės pr. 10, LT-04215 Vilnius, Lietuva  
El. p. [info@eso.lt](mailto:info@eso.lt)  
Juridinio asmens kodas 304151376  
PVM kodas: LT100009860612  
Registro tvarkytojas VĮ Registrų centras  
E. pristatymas 304151376

Elektros skirstomojo tinklo žemėlapis



AB „Energijos skirstymo operatorius“

**Klientų aptarnavimas**

Informacija klientams Tel. +370 660 01852\*  
\*Numeris apmokestinamas pagal kliento ryšio operatoriaus plano įkainius.  
Tel. (8 5) 277 7524  
Faks. (8 5) 277 7514  
El. p.: info@eso.lt

**Įmonės rekvizitai**

AB „Energijos skirstymo operatorius“  
Laisvės pr. 10, LT-04215 Vilnius, Lietuva  
El. p. info@eso.lt  
Juridinio asmens kodas 304151376  
PVM kodas: LT100009860612  
Registro tvarkytojas VĮ Registrų centras  
E. pristatymas 304151376

Bendrovė tvarko Jūsų asmens duomenis tik teisės aktuose apibrėžtais teisėtais pagrindais. detalesnė informacija apie Jūsų asmens duomenų tvarkymo sąlygas ir susijusias teises viešai skelbiama Bendrovės interneto svetainėje [www.eso.lt](http://www.eso.lt)